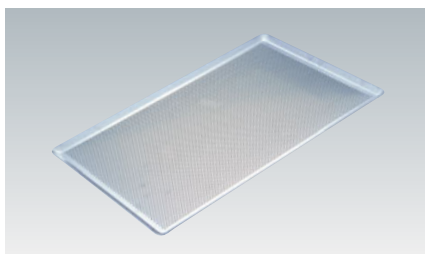


6-01 END プロアスター
アルミパンチング天板

| 外寸 (mm) | 高さ (mm) | 板厚 (mm) | 重量 (kg) | 入数 |
|------------|---------|---------|-----------|----|
| 600×400×10 | 1.5 | 約0.67 | 493001500 | 10 |
| | | 穴径 3mm | | |
| | | ピッチ 5mm | | |

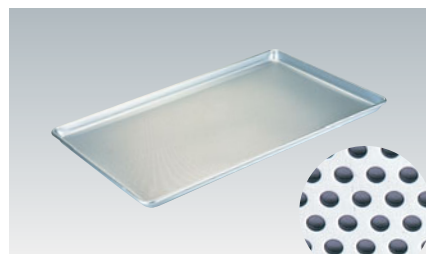
材質 耐熱アルミニウムに内面フッ素樹脂加工



6-02 アルミパンチング天板

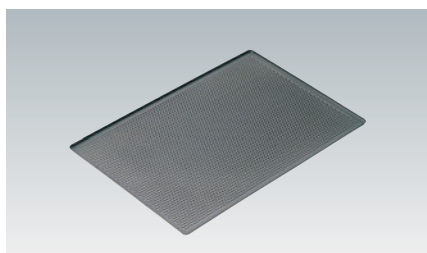
| 外寸 (mm) | 高さ (mm) | 板厚 (mm) | 重量 (kg) | 入数 |
|------------|---------|---------|-----------|----|
| 600×400×10 | 1.5 | 約0.66 | 493001510 | 10 |
| | | 穴径 3mm | | |
| | | ピッチ 5mm | | |

材質 耐熱アルミニウム



6-03 END アルミパンチング天板 SN1073

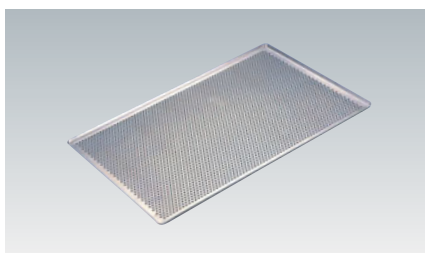
| 外寸 (mm) | 高さ (mm) | 底寸 (mm) | 重量 (kg) |
|------------|---------|-----------|-----------|
| 600×400×20 | 575×375 | 約0.76 | 790000030 |
| | | 穴径 3mm | |
| | | 材質 アルミニウム | |



6-04 END プロアスター
アルミストロングパンチング天板

| 外寸 (mm) | 高さ (mm) | 板厚 (mm) | 重量 (kg) |
|------------|---------|---------|-----------|
| 600×400×10 | 2 | 約0.9 | 333000430 |
| | | 穴径 5mm | |
| | | ピッチ 8mm | |

材質 耐熱アルミニウムに内面フッ素樹脂加工



6-05 アルミストロングパンチング天板

| 外寸 (mm) | 高さ (mm) | 板厚 (mm) | 重量 (kg) |
|------------|---------|---------|-----------|
| 600×400×10 | 2 | 約0.9 | 333000440 |
| | | 穴径 5mm | |
| | | ピッチ 8mm | |

材質 耐熱アルミニウム



6-06 アルミパンチング天板 SN1564

| 外寸 (mm) | 板厚 (mm) | 重量 (kg) |
|---------|---------|-----------|
| 600×400 | 1.5 | 790003330 |
| | | 穴径 8mm |



6-07 C&S アルミパンチング天板 CS1038

| 外寸 (mm) | 高さ (mm) | 底寸 (mm) | 板厚 (mm) | 重量 (kg) |
|------------|---------|---------|---------|-----------|
| 600×400×25 | 565×365 | 1.2 | 約0.84 | 981000050 |
| | | 穴径 3mm | | |
| | | ピッチ 5mm | | |

材質 アルミニウムにアルマイト加工



6-08 END アルタイト ロールケーキ天板

| 外寸 (mm) | 高さ (mm) | 重量 (kg) |
|-----------------|---------|-----------|
| 24cm 240×240×30 | | 317000390 |
| 28cm 280×280×30 | | 317000370 |
| 30cm 300×300×30 | | 317000380 |

材質 アルミメッキ鋼板



6-09 END ホワイトサム
プロアスターロールケーキ天板

| 外寸 (mm) | 高さ (mm) | 重量 (kg) |
|-----------------|---------|-----------|
| 24cm 240×240×30 | | 999000930 |
| 28cm 280×280×30 | | 999000940 |
| 30cm 300×300×30 | | 999000950 |

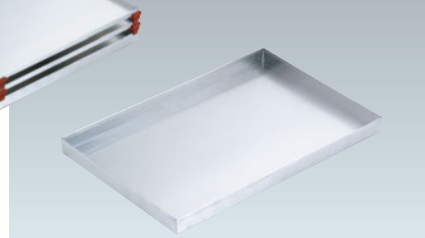
材質 アルミメッキ鋼板に内面フッ素樹脂加工
外面シリコン加工

小さくてもグレートアイデア!



6-10 パオーニピリー(4ヶ入)

50×50 791001330
セット時有効高さ22mm
材質 シリコンゴム 耐熱温度-40℃~+280℃
※天板のカドにしっかりとひっかけて積み上げる小さな三角形。安全に簡単に積み上げられ場所をとりません。



6-11 END アルミ天板テーパーナシ

| 外寸 (mm) | 高さ (mm) | 板厚 (mm) | 重量 (kg) |
|----------------|---------|------------|---------|
| 20型 600×400×20 | 1.2 | 0.11014440 | |
| 40型 600×400×40 | 1.2 | 0.11014450 | |

材質 耐熱アルミニウム#5052



6-12 END アルミシベリア天板

| 外寸 (mm) | 高さ (mm) | 板厚 (mm) | 重量 (kg) | 入数 |
|---------------|---------|---------|------------|----|
| 6取 492×339×64 | 2 | 約1.53 | 0.11000200 | 10 |
| 8取 401×310×53 | 2 | 約1.12 | 0.11000210 | 10 |

材質 アルミニウム