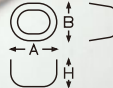
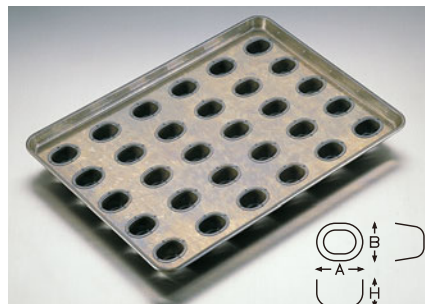
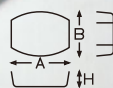
**31-01 シリコン加工亀甲型天板 25面**

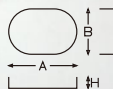
外寸 (mm) 高さ (mm) 単品内寸 (mm) 545×395×35 A74×B38×H12 381000500
材質 プリキにシリコン加工

**31-02 シリコン加工ジェラート型天板 30面**

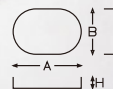
外寸 (mm) 高さ (mm) 単品内寸 (mm) 545×395×52 A47×B34×H28 381000460
材質 プリキにシリコン加工

**31-03 シリコン加工タイコ型天板 25面**

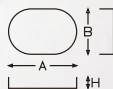
外寸 (mm) 高さ (mm) 単品内寸 (mm) 545×395×40 A57×B47×H17 381000240
材質 プリキにシリコン加工

**31-04 シリコン加工シェvron型天板 25面**

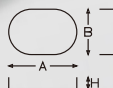
外寸 (mm) 高さ (mm) 単品内寸 (mm) 545×395×36 A78×B50×H12 381000210
材質 プリキにシリコン加工

**31-05 シリコン加工ミニ小判型天板 16面**

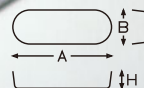
外寸 (mm) 高さ (mm) 単品内寸 (mm) 530×380×42 A100(95)×B60(55)×H20 333000400
材質 本体 鉄 単品型 プリキにシリコン加工

**31-06 シリコン加工小判型天板 10面**

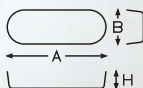
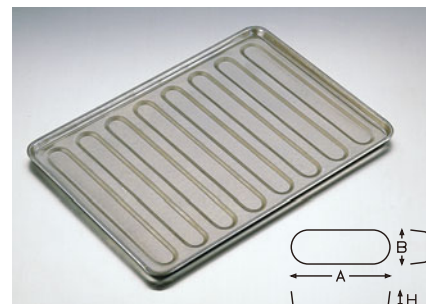
外寸 (mm) 高さ (mm) 単品内寸 (mm) 530×380×46 A112(102)×B80(70)×H25 333000340
材質 本体 鉄 単品型 プリキにシリコン加工

**31-07 シリコン加工オーバル型天板 25面**

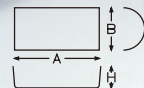
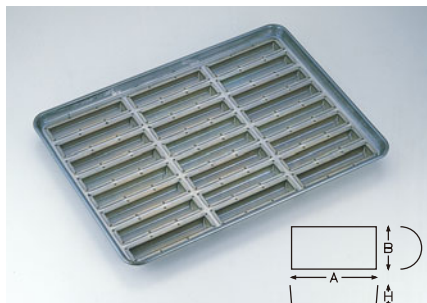
外寸 (mm) 高さ (mm) 単品内寸 (mm) 545×395×39 A69×B46×H17 381001170
材質 プリキにシリコン加工

**31-08 シリコン加工ロール型天板 10面**

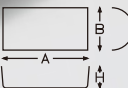
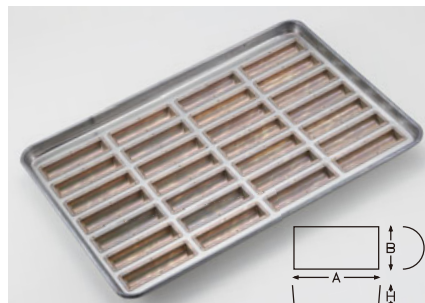
外寸 (mm) 高さ (mm) 単品内寸 (mm) 530×380×28 A210(200)×B50(40)×H7 333000210
材質 プリキにシリコン加工

**31-09 シリコン加工ロール型天板 8面**

外寸 (mm) 高さ (mm) 単品内寸 (mm) 530×380×22 A335(325)×B42(32)×H5 333000220
材質 プリキにシリコン加工

**31-10 シリコン加工ラフト型天板 24面**

外寸 (mm) 高さ (mm) 単品内寸 (mm) 545×395×42 A150×B26×H18 381000700
材質 プリキにシリコン加工

**31-11 シリコン加工ラフト型天板 28面**

外寸 (mm) 高さ (mm) 単品内寸 (mm) 545×395×38 A110×B28×H16 381001180
材質 プリキにシリコン加工

**31-12 シリコン加工スティック型天板 30面**

外寸 (mm) 高さ (mm) 単品内寸 (mm) 545×395×35 82×28×H13 381001190
材質 プリキにシリコン加工